

Latitude 5580

Quick Start Guide

Aan de slag

Guide de démarrage rapide

Guía de inicio rápido

Guia de consulta rápida



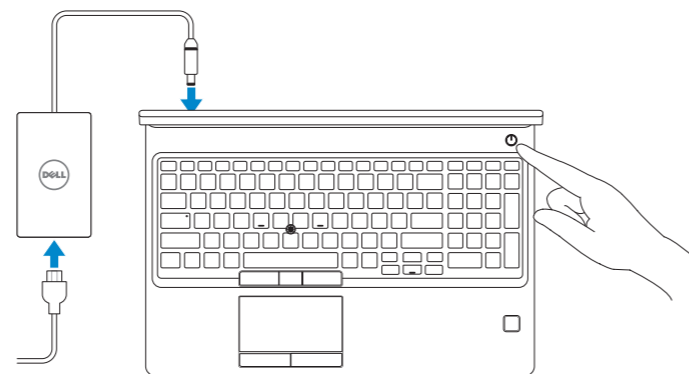
1 Connect the power adapter and press the power button

Sluit de netadapter aan en druk op de aan-uitknop

Branchez l'adaptateur secteur et appuyez sur le bouton d'alimentation

Conecte el adaptador de alimentación y presione el botón de encendido

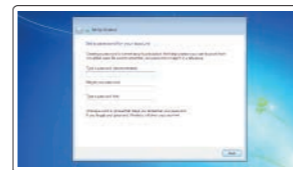
Conecte o adaptador de energia e pressione o botão liga/desliga



2 Finish Windows 7 setup

Voltooi de installatie van Windows 7 | Terminez l'installation de Windows 7

Finalice la instalación de Windows 7 | Concluir a configuração do Windows 7



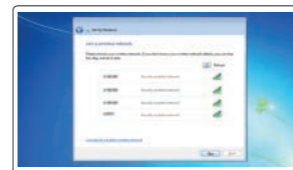
Set a password for Windows

Stel een wachtwoord voor Windows in

Définissez un mot de passe pour Windows

Establezca una contraseña para Windows

Defina uma senha para o Windows



Connect to your network

Maak verbinding met uw netwerk

Connectez-vous à votre réseau

Conectarla a la red

Conectar-se à rede

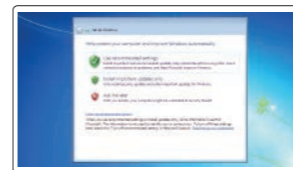
NOTE: If you are connecting to a secured wireless network, enter the password for the wireless network access when prompted.

OPMERKING: als u verbinding maakt met een beveiligd draadloos netwerk, voer dan het wachtwoord in voor toegang tot het draadloze netwerk wanneer u hierom wordt gevraagd.

REMARQUE : si vous vous connectez à un réseau sans fil sécurisé, saisissez le mot de passe d'accès au réseau sans fil lorsque vous y êtes invité.

NOTA: Si va a conectar a una red inalámbrica segura, introduzca la contraseña para acceder a la red inalámbrica cuando se le solicite.

NOTA: ao se conectar a uma rede wireless segura, digite a senha de acesso à rede wireless quando solicitado.



Protect your computer

Beveilig de computer

Protégez votre ordinateur

Proteja el equipo

Proteja o seu computador

Product support and manuals

Productsupport en handleidingen

Assistance produits et manuels

Manuales y soporte del producto

Suporte ao produto e manuais

Dell.com/support

Dell.com/support/manuals

Dell.com/support/windows

Contact Dell

Contact opnemen met Dell | Contacter Dell

Comuníquese con Dell | Entre em contato com a Dell

Dell.com/contactdell

Regulatory and safety

Regelgeving en veiligheidsvoorschriften | Réglementations et sécurité

Información reglamentaria y de seguridad | Normas e segurança

Dell.com/regulatory_compliance

Regulatory model

Model van regelgeving | Modèle réglementaire

Modelo reglamentario | Modelo regulamentar

P60F

Regulatory type

Type regelgeving | Type réglementaire

Tipo reglamentario | Tipo de regulamentação

P60F001

Computer model

Computermodel | Modèle de l'ordinateur

Modelo de computadora | Modelo do computador

Latitude 15-5580

Información para NOM, o Norma Oficial Mexicana

La información que se proporciona a continuación se mostrará en los dispositivos que se describen en este documento, en conformidad con los requisitos de la Norma Oficial Mexicana (NOM):

Importador:

Dell México S.A. de C.V.
Paseo de la Reforma 2620 - Piso 11.º
Col. Lomas Altas
11950 Ciudad de México.

Número de modelo reglamentario:	P60F
Voltaje de entrada:	100 V AC-240 V AC
Corriente de entrada (máxima):	1,7 A / 2,5 A
Frecuencia de entrada:	50 Hz-60 Hz
Corriente de salida:	3,34 A / 4,62 A
Voltaje de salida:	19,5 V CC



0R7MTRA00

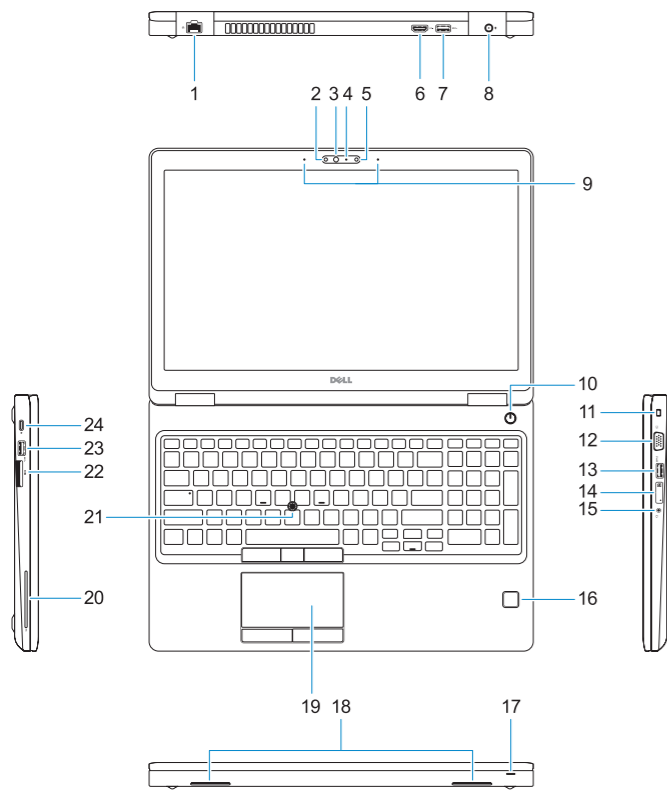
© 2017 Dell Inc. or its subsidiaries.

© 2017 Microsoft Corporation.

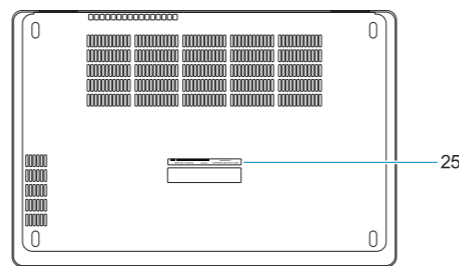
2017-03

Features

Kenmerken | Caractéristiques | Funciones | Recursos



1. Network port
2. Infrared (IR) camera (optional)
3. Infrared emitter (optional)
4. Camera status light (optional)
5. Camera (optional)
6. HDMI port
7. USB 3.0 port
8. Power connector port
9. Dual array microphones
10. Power button
11. Nobel Wedge lock slot
12. VGA port
13. USB 3.0 port with PowerShare
14. uSIM card slot (optional)
15. Headset/Microphone port
16. Touch Fingerprint reader (optional)
17. Battery charge status light
18. Speakers
19. Touchpad
20. Smart card reader (optional)
21. Pointstick (optional)
22. SD Card reader
23. USB 3.0 port
24. DisplayPort over Type-C connector/ optional Thunderbolt™ 3
25. Service tag label



1. Netwerkaansluiting
2. Infraroodcamera (IR) (optioneel)
3. Infraroodzender (optioneel)
4. Camera-statuslampje (optioneel)
5. Camera (optioneel)
6. HDMI-poort
7. USB 3.0-poort
8. Netconnectorpoort
9. Dual array-microfoons
10. Aan-/uitknop
11. Sleuf voor Nobel Wedge-slot
12. VGA-poort
13. USB 3.0-poort met PowerShare
14. Sleuf voor uSIMkaart (optioneel)
15. Poort voor Headset/microfoon

1. Port réseau
2. Caméra infrarouge (en option)
3. Émetteur infrarouge (en option)
4. Voyant d'état de la webcam (en option)
5. Caméra (en option)
6. Port HDMI
7. Port USB 3.0
8. Port du connecteur d'alimentation
9. Deux microphones
10. Bouton d'alimentation
11. Emplacement antivol Noble Wedge
12. Port VGA
13. Port USB 3.0 avec PowerShare
14. Emplacement pour carte micro SIM (en option)

16. Vingerafdruklezer (optioneel)
17. Statuslampje voor batterijlading
18. Luidsprekers
19. Toetsenblok
20. Smart card-lezer (optioneel)
21. Pointstick (optioneel)
22. SD-kaartlezer
23. USB 3.0-poort
24. DisplayPort via Type-C-connector/ optioneel Thunderbolt™ 3
25. Servicetaglabel

15. Prise pour casque/microphone
16. Lecteur d'empreintes digitales (en option)
17. Voyant d'état de charge de la batterie
18. Haut-parleurs
19. Pavé tactile
20. Lecteur de carte à puce (en option)
21. Trackpoint (en option)
22. Lecteur de carte SD
23. Port USB 3.0
24. Connecteur DisplayPort sur Type-C / Thunderbolt™ 3 en option
25. Étiquette du numéro de série

1. Puerto de red
2. Cámara infrarroja (IR) (opcional)
3. Emisor de infrarrojos (opcional)
4. Indicador luminoso de estado de cámara (opcional)
5. Cámara (opcional)
6. Puerto HDMI
7. Puerto USB 3.0
8. Puerto del conector de alimentación
9. Micrófonos de arreglo doble
10. Botón de encendido
11. Ranura para cierre de seguridad Noble
12. Puerto VGA
13. Puerto USB 3.0 con PowerShare
14. Ranura para tarjetas uSIM (opcional)

1. Porta de rede
2. Câmera com infravermelho (IR) (opcional)
3. Emissor infravermelho (opcional)
4. Luz de status da câmera (opcional)
5. Câmera (opcional)
6. Porta HDMI
7. Porta USB 3.0
8. Porta do conector de alimentação
9. Microfones de dupla matriz
10. Botão liga/desliga
11. Slot de trava Noble Wedge
12. Porta VGA
13. Porta USB 3.0 com PowerShare
14. Slot do cartão uSIM (opcional)

15. Puerto para auriculares y micrófono
16. Lectora táctil de huellas dactilares (opcional)
17. Indicador luminoso de estado de carga de la batería
18. Altavoces
19. Superficie táctil
20. Lector de tarjetas inteligentes (opcional)
21. Puntero (opcional)
22. Lector de tarjetas SD
23. Puerto USB 3.0
24. Conector de tipo C mediante DisplayPort/Thunderbolt™ 3 opcional
25. Etiqueta de servicio

15. Porta para headset/microfone
16. Leitor biométrico de impressão digital (opcional)
17. Luz de status de carga da bateria
18. Alto-falantes
19. Touchpad
20. Leitor de cartão inteligente (opcional)
21. Ponteiro (opcional)
22. Leitor de cartão SD
23. Porta USB 3.0
24. DisplayPort por conector tipo C/ Thunderbolt™ 3 opcional
25. Rótulo da etiqueta de serviço